

¿CUÁL ES EL COSTO DE PROPORCIONAR UNA PROTECCIÓN DE CONEXIÓN TRANSVERSAL ADECUADA EN UNA EMPRESA?

El precio típico de una válvula de contraflujo varía en función del tamaño y el tipo de conjunto necesario. Dado que una válvula de contraflujo puede ser la única barrera entre sus clientes y agua contaminada, la inversión en la adquisición, la instalación y el mantenimiento de equipos es mínima en comparación con la potencial responsabilidad ante un incidente de contraflujo.



¿CUÁL ES LA FUNCIÓN DE LA AUTORIDAD DE SERVICIO EN LA PREVENCIÓN DE CASOS DE CONTRAFLUJO?

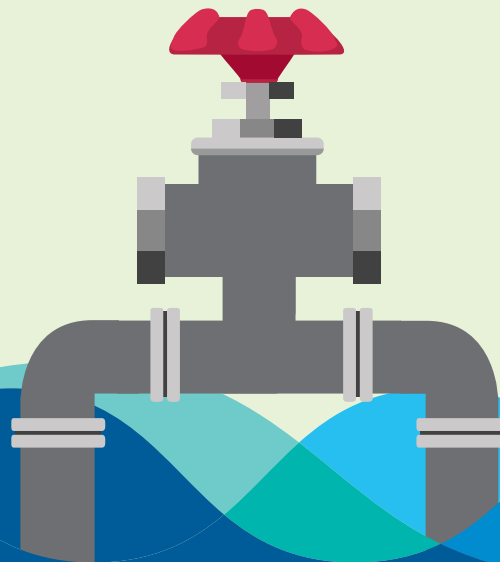
La Autoridad de Servicio es responsable de mantener registros de los dispositivos comprobables de prevención de contraflujo conectados al sistema público de distribución de agua, aplicar las leyes estatales que rigen la instalación y el mantenimiento adecuados y enviar notificaciones anuales a los dueños de propiedades o a las partes responsables que tienen dispositivos de contraflujo comprobables que deben renovar la certificación.



CONTÁCTENOS

crossconnections@pwcsa.org
Teléfono: (703) 335-8947
Fax: (703) 396-9514

www.pwcsa.org



PROTECCIÓN DE contraflujo



y
**CONTROL
DE CONEXIÓN
TRANSVERSAL**

Los dueños de empresas deben proteger el suministro de agua potable y la salud del público instalando y manteniendo equipos de prevención de contraflujo aprobados en sus instalaciones.

SA Service Authority
Exceptional Water Service

¿QUÉ ES UNA CONEXIÓN TRANSVERSAL?

Hay una conexión transversal en cualquier punto en el que el sistema de tuberías de agua está conectado directa o indirectamente con un equipo o una tubería que podría contaminar el suministro de agua potable.

¿CÓMO PUEDE PRODUCIRSE UN HECHO DE CONTAMINACIÓN POR CONEXIÓN TRANSVERSAL?

Es posible que agua no potable o sustancias químicas usadas en los equipos terminen en el sistema de agua potable como resultado de contrapresión o contraflujo.

La contrapresión se produce cuando la presión en un equipo o sistema, como una caldera o una unidad de aire acondicionado, es mayor que la presión dentro de la tubería de agua potable.

El contraflujo puede presentarse cuando la presión en una tubería de agua potable disminuye debido a fugas en la tubería principal, incendios cercanos o una demanda de agua inusualmente intensa. Cuando cae la presión, los contaminantes pueden salir del sistema de agua no potable e ingresar en las tuberías de agua potable.

¿POR QUÉ DEBERÍA PREOCUPARME?

Cualquier conexión transversal con protección insuficiente o inadecuada en sus instalaciones podría contaminar el suministro de agua potable de sus clientes, empleados e incluso los hogares y los comercios aledaños. Se han producido enfermedades graves por casos de contaminación por conexiones transversales que se podrían haber evitado fácilmente.

¿CUÁL ES MI RESPONSABILIDAD?

Usted es responsable de todas las conexiones transversales sin protección o con protección inadecuada que tenga en sus instalaciones, y deberá responder por los daños y las enfermedades que ocasionen. En casos en los que se ha comprobado que los propietarios de comercios son responsables por los hechos de contaminación por conexiones transversales, los jueces y los jurados les han concedido a los demandantes indemnizaciones monetarias considerables por daños y perjuicios.



¿CUÁL ES MI RESPONSABILIDAD COMO PROPIETARIO DE UN COMERCIO?

Se deben eliminar o proteger correctamente todas las conexiones transversales mediante una válvula de contraflujo aprobada. Un plomero autorizado por el estado debe realizar todas las tareas en el sistema interno de tuberías de sus instalaciones. Cualquier cambio en las tuberías debe contar con la aprobación del inspector local de instalaciones hidráulicas.

¿QUÉ DICE LA LEY SOBRE LAS CONEXIONES TRANSVERSALES?

El Código Administrativo de Virginia (VAC), en el artículo 5-590-610, Título 12, establece estos requisitos para los propietarios:

- ◆ Debe instalar un dispositivo de prevención del contraflujo aprobado si hay un conexión transversal actual o potencial.
- ◆ Una empresa certificada de pruebas de contraflujo debe probar todos los dispositivos de prevención de contraflujo comprobables durante la instalación o reparación, y luego en forma anual. El propietario recibirá una copia de los resultados aprobados de la prueba y será responsable de presentar todos los formularios necesarios antes el coordinador de conexiones transversales de la Autoridad de Servicio. Todos los dispositivos que no superen la prueba o que por otro motivo no cumplan con la ley deberán reemplazarse o repararse y, luego, someterse nuevamente a la prueba.